



Η Διανοητική Ιδιοκτησία ως Μοχλός Οικονομικής Ανάπτυξης στην Ελλάδα

Δρ. Ιωάννης Καπλάνης
Γενικός Διευθυντής
Οργανισμός Βιομηχανικής Ιδιοκτησίας (ΟΒΙ)
www.obι.gr

Πάτρα, Patras IQ,
Παμπελοποννησιακό Στάδιο Πάτρας
09/04/2017

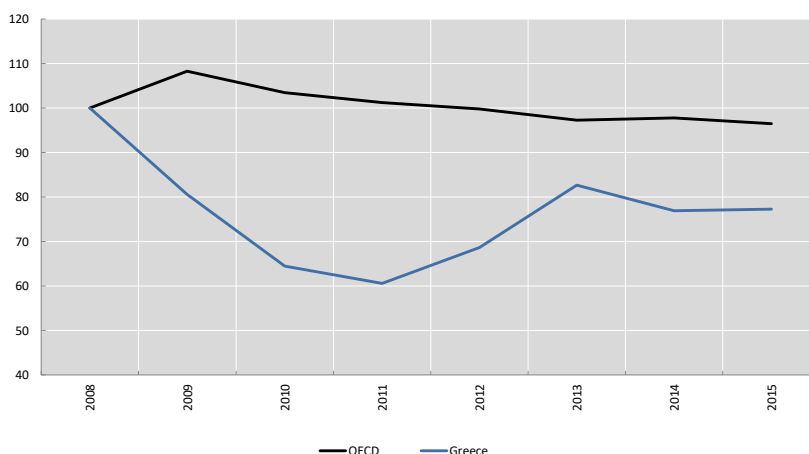
Θέματα για συζήτηση

- Η καινοτομία στην Ελλάδα
- Διπλώματα Ευρεσιτεχνίας και Καινοτομία
- Η διανοητική ιδιοκτησία σαν μοχλός ανάπτυξης
- Η εφευρετική δραστηριότητα στην Ελλάδα

Η Καινοτομία στην Ελλάδα

- Η **Ελλάδα** σύμφωνα με το European Innovation Scoreboard 2016 είναι μία **μέτρια καινοτόμος χώρα**.
- Η **Ελλάδα** σε όλες τις διαστάσεις του δείκτη βρίσκεται κάτω από τον Μ.Ο. της ΕΕ.
- Τα σχετικά πλεονεκτήματα της Ελλάδας βρίσκονται στις διαστάσεις του δείκτη *Ανθρώπινο δυναμικό* και *Innovators*.
- Η απόδοσης στις διαστάσεις *Χρηματοδότηση και υποστήριξη* και *Διανοητική Ιδιοκτησία* υστερεί ιδιαίτερα σε σχέση με την ΕΕ.

Εξέλιξη του προϋπολογισμού για την Έρευνα & Ανάπτυξη (R&D)

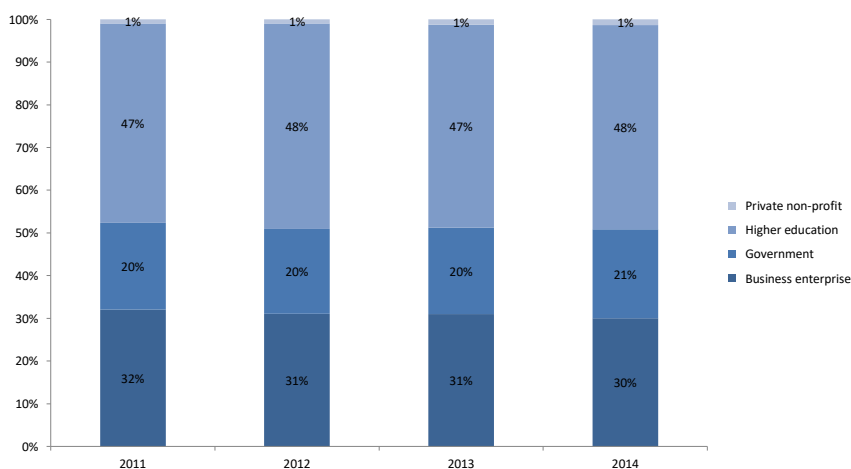


Πηγή: ΟΟΣΑ. Προϋπολογισμούς Ε&Α. Δείκτης GBAORD (2008 = 100)

Η Καινοτομία στην Ελλάδα

- **Αύξηση σε R&D intensity** από 0,84 (2014) σε 0,96 (2015) αλλά παρόλα αυτά η Ελλάδα βρίσκεται στις *κατώτερες βαθμίδες των χωρών του ΟΟΣΑ*
- Η τριτοβάθμια εκπαίδευση καταλαμβάνει το **40%** του R&D. Η επίδοση σε έρευνα και διεθνείς δημοσιεύσεις *πάνω από το διάμεσο του ΟΟΣΑ*
- Το δημόσιο ερευνητικό σύστημα είναι απομονωμένο από το παραγωγικό. **Τα πανεπιστήμια & ερευνητικά κέντρα δεν εμπορευματοποιούν** τα ερευνητικά τους αποτελέσματα → **εξαιρετικά χαμηλός αριθμός πατεντών.**
- **Ο ιδιωτικός τομέας τομέας υπό-αποδίδει σε E&A**
- **Έλλειψη Εταιρικών Επενδυτών** (venture capital) σε E&A που ανήκουν στους κορυφαίους σε παγκόσμιο επίπεδο.
- Η οικονομική ύφεση έχει προκαλέσει **απώλειες σε ανθρώπινο δυναμικό** στον τομέα της Επιστήμης & Τεχνολογίας – απώλεια εμπειρίας από πρόωρη συνταξιοδότηση & brain drain of new talent

Ακαθάριστη Εγχώρια Δαπάνη για E&A ανά κλάδο



Πηγή: ΟΟΣΑ. Ακαθάριστη Εγχώρια Δαπάνη για E&A ανά κλάδο και πηγή κεφαλαίων

Καινοτομία και Δικαιώματα Ευρεσιτεχνίας

- Κάτω από συγκεκριμένες συνθήκες τα ΔΕ συνδεόνται με την παραγωγή νέας γνώσης/τεχνολογίας και συνεπώς της καινοτομίας.
- Οι δράσεις καινοτομίας επηρεάζουν θετικά την οικονομική ανάπτυξη και την κοινωνική ευημερία (Hasan and Tucci, 2011; Solow, 1959; Romer, 1990; Rosenberg, 1986)

Θετική συσχέτιση μεταξύ ΔΕ και Καινοτομίας

- Εξαιτίας του Μονοπωλιακού δικαιώματος οι εφευρέτες έχουν **κίνητρο για την παραγωγή νέας γνώσης/τεχνολογίας** συνεπώς αυξάνεται η καινοτομία.
- Ο εφευρέτης κάνει γνωστή την νέα γνώση που παρήγαγε που διαφορετικά πιθανότητα θα παρέμενε εμπορικό μυστικό, με αυτό τον τρόπο πραγματοποιείται **διάχυσης της παραγόμενης γνώσης/τεχνολογίας** με αποτέλεσμα της αύξησης της καινοτομίας.

Η συμβολή της Διανοητικής Ιδιοκτησίας στην οικονομία

- Οι βιομηχανίες εντάσεως ΔΙ αποτελούν περισσότερο από το 31% των ευρωπαϊκών βιομηχανιών
- Στην ΕΕ πάνω από 5,7 τρις € παράγονται ετησίως από τις βιομηχανίες εντάσεως ΔΙ (2011-2013 / αύξηση 1 τρις)
- συμβάλλουν άμεσα στο 28% της απασχόλησης / αύξηση 2% (26% στην Ελλάδα – αύξηση 5%)
- και στο 42% του ΑΕΠ / αύξηση 3% (40% στην Ελλάδα – αύξηση 7%)
- Μεγαλύτερη παραγωγικότητα κατά 46%/αύξηση 5 % (776 € vs 530€)
- 93.2 % των εξαγωγών της ΕΕ και 85.5% των εισαγωγών
- Συγκεκριμένα για τα Διπλώματα Ευρεσιτεχνίας, στην ΕΕ συμβάλλουν: 10% στην απασχόληση, 15% στο ΑΕΠ και στην παραγωγικότητα +69% (αύξηση 5%)

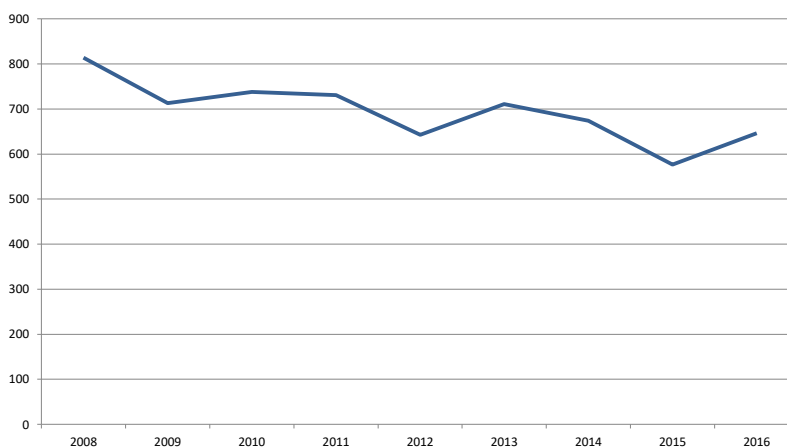
Συμβολή της ΔΙ στην οικονομία της Ελλάδας

Κατηγορία ΔΙ	Άμεση συμβολή στην απασχόληση	Συμβολή στο ΑΕΠ
Συνολικά	26,2%	40,1%
Εμπορικά σήματα	19,9%	36,1%
Βιομηχανικά Σχέδια	9,7%	7,9%
Διπλώματα Ευρεσιτεχνίας	6,9%	6,9%
Πνευματικά δικαιώματα	5,0%	4,7%
Γεωγραφικές ενδείξεις	0,2%	0,2%
Φυτικές ποικιλίες	0,9%	0,3%

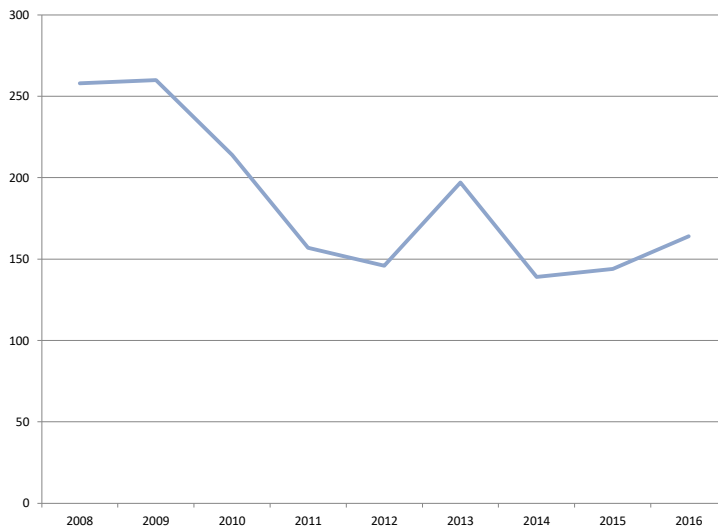
Γεωγραφικές Ενδείξεις

- 80% των προϊόντων με ΓΕ δηλαδή 2.720 έχουν καταχωρηθεί από 6 χώρες μέλη της ΕΕ: Ιταλία, Γαλλία, Ισπανία, **Ελλάδα**, Πορτογαλία και Γερμανία.
- Οι πωλήσεις των προϊόντων με ΓΕ στην **ΕΕ** αποτελούν το 5,7% του συνόλου τροφίμων και ποτών (στην Ελλάδα 9,5%)
- Οικονομικά δεδομένα για την **Ελλάδα**: Σύνολο πωλήσεων βιομηχανίας τροφίμων και ποτών 11.1 δις € από τα οποία 1.1 δις € αφορούν προϊόντα με ΓΕ.

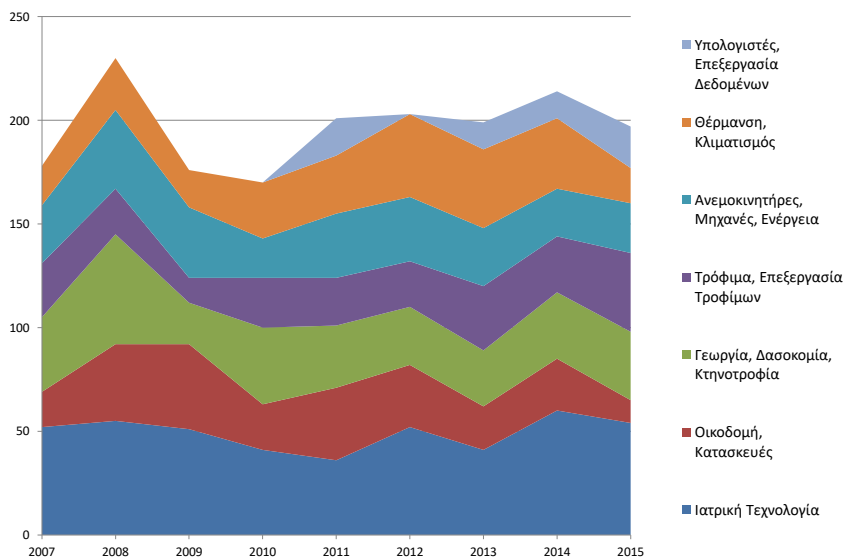
Καταθέσεις Εθνικών Διπλωμάτων Ευρεσιτεχνίας



Καταθέσεις Βιομηχανικών Σχεδίων



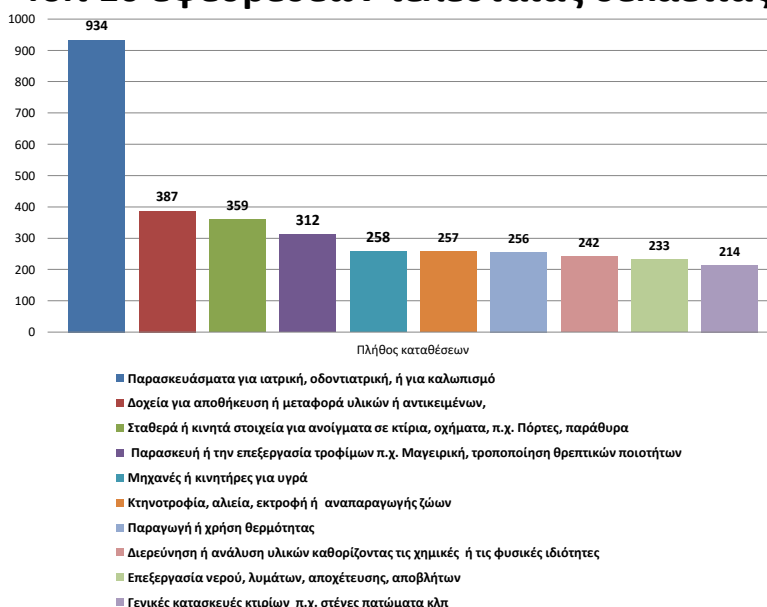
Τορ 5 Τεχνολογικά Πεδία τελευταίας 10ετίας



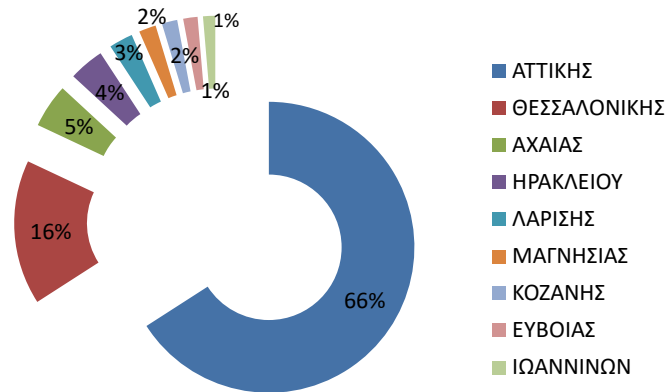
Τα σημαντικότερα τεχνολογικά πεδία

- Οι **Ιατρικές/Κτηνιατρικές Επιστήμες**, δηλαδή οι **ιατρικές συσκευές, όργανα, εργαλεία, εμφυτεύματα και τεχνητά μέλη**, ήταν όλες τις χρονιές στην πρώτη θέση.
- Σχεδόν όλες τις χρονιές πέρα από τα ιατρικά, την πρώτη 5αδα αποτελούσαν αιτήσεις ΔΕ στα ακόλουθα πεδία:
 - **Ανεμοκινητήρες, Υδραυλικές Μηχανές ή Κινητήρες, Παραγωγή Μηχανικής Ενέργειας.**
 - **Τρόφιμα, Είδη Διατροφής, Επεξεργασία Τροφίμων.**
 - **Γεωργία, Δασοκομία, Κτηνοτροφία, Αλιεία.**
 - **Θέρμανση, Κλιματισμός**
- Οι αιτήσεις στο τεχνολογικό πεδίο **«Οικοδομή, Κτίρια, Κατασκευές»**, οι οποίες ήταν παραδοσιακά στις πρώτες θέσεις σημείωσαν το 2015 σημαντική πτώση .
- Από το 2011 και μετά αρχίζει να εμφανίζεται μέσα στην πρώτη 10αδα το τεχνολογικό πεδίο **«Υπολογιστές, Επεξεργασία Δεδομένων»** και μάλιστα το 2015 καταλαμβάνει την 5^η θέση.

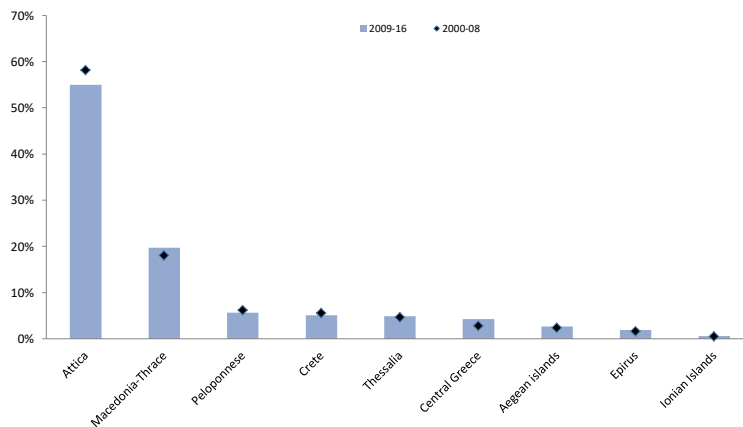
Τοπ 10 εφευρέσεων τελευταίας δεκαετίας



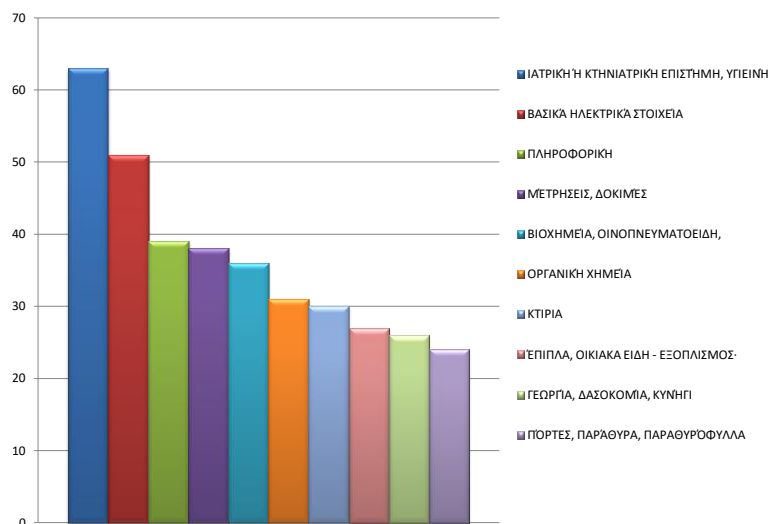
Καταθέσεις Εθνικών ΔΕ Τορ Νομοί τελευταίας 10ετίας



Καταθέσεις Εθνικών ΔΕ ανά γεωγραφική περιοχή



Τορ 10 τεχνολογικοί τομείς στην Πάτρα



Δράσεις του ΟΒΙ

- Εκπαιδευτικά σεμινάρια/workshops σε συνεργασία και με Διεθνείς ομοειδείς οργανισμούς σε διαφορετικές ομάδες στόχους όπως, , **Ακαδημαϊκά Ιδρύματα, Ερευνητικά Κέντρα, Συνδέσμους Επιχειρήσεων/Βιομηχανιών, Επιμελητήρια, ΜικροΜεσαίες Επιχειρήσεις, Φορείς ΜμΕ, Δίκτυο ΠΡΑΞΗ/ Enterprise Europe Network (Hellas) κ.α.**
- Συμμετοχή σε προγράμματα της ΕΕ σε συνεργασία με άλλα Εθνικά Γραφεία και Φορείς, στην **ανάπτυξη εργαλείων διαχείρισης και αξιοποίησης του Διανοητικού Κεφαλαίου** που θα βοηθήσουν ιδιαίτερα τις ΜμΕ στην ανάπτυξη πολιτικής/στρατηγικής για την Δι.
- Όμως το πιο κρίσιμο στοιχείο είναι αυτό της **ανάπτυξης κουλτούρας**, όχι μόνο για την σημασία της προστασίας της Διανοητικής/Βιομηχανικής ιδιοκτησίας, αλλά πολύ περισσότερο για την σπουδαιότητα της τεχνολογικής πληροφορίας → καινοτομία

Στρατηγική ανάπτυξης (1)

- **Εξωστρέφεια:**
- Ενιαία πολιτική για την ΔΙ- θεσμοθέτηση Εθνικού Συμβουλίου για τη ΔΙ (ΟΒΙ, εμπορικά σήματα, ΟΠΙ, ΓΕ, φυτικές ποικιλίες)
- ΚΕΠ ΔΙ και επανεκκίνηση περιφερειακών βιβλιοθηκών
- Σύσταση Ακαδημίας ΔΙ
- Βραβεία εφευρετών
- Διευκόλυνση καταθέσεων μέσω πλήρους ηλ/κοποίησης διαδικασιών

Στρατηγική Ανάπτυξης (2)

- **Εμπορική αξιοποίηση**
- 2 από τα νέα 4 ΕΣΠΑ, που απευθύνονται σε μικρές και πολύ μικρές υφιστάμενες και νεοφυείς επιχειρήσεις περιλαμβάνουν χρηματοδότηση για προετοιμασία και κατοχύρωση ΔΙ
- Κουπόνια ΒΙ
- IP Marketplace (ψηφιακή πλατφόρμα αγοραπωλησίας πατεντών και βιομηχανικών σχεδίων)
- Evidence base – πολιτικές βασισμένες σε στοιχεία/τεκμηρίωση
- «φορολογικά κίνητρα ευρεσιτεχνίας» (ν.3842 Αρθ.71 – ΦΕΚ 58/23.04.2010)

Ευχαριστώ!

www.obi.gr