



ΟΡΓΑΝΙΣΜΟΣ
ΒΙΟΜΗΧΑΝΙΚΗΣ
ΙΔΙΟΚΤΗΣΙΑΣ

ΠΑΡΟΥΣΙΑΣΗ
ΤΟΥ ΟΡΓΑΝΙΣΜΟΥ

www.obi.gr



Περιεχόμενα

Κεφάλαιο 1

Ταυτότητα του ΟΒΙ

- Σκοπός
- Πιστοποιήσεις

Κεφάλαιο 2

Αρμοδιότητες του ΟΒΙ

Κεφάλαιο 3

Προσφερόμενες Υπηρεσίες στο Κοινό

- Κατοχύρωση εφευρέσεων
- Καταχώριση Εμπορικών Σημάτων
- Καταχώριση Βιομηχανικών Σχεδίων και Υποδειγμάτων
- Τεχνολογική Πληροφόρηση
- Ηλεκτρονικές Υπηρεσίες

Κεφάλαιο 4

Στόχοι & Δράσεις του Οργανισμού

Κεφάλαιο 5

Οργανωτική διάρθρωση

1

Κεφάλαιο

Ταυτότητα του ΟΒΙ

Ο Οργανισμός Βιομηχανικής Ιδιοκτησίας (ΟΒΙ) είναι ο αποκλειστικά αρμόδιος φορέας στην Ελλάδα για την κατοχύρωση των εφευρέσεων, την καταχώριση των βιομηχανικών σχεδίων & υποδειγμάτων και των Εμπορικών Σημάτων καθώς επίσης για θέματα τεχνολογικής πληροφόρησης και μεταφοράς τεχνολογίας.

Ο Οργανισμός είναι Νομικό Πρόσωπο Ιδιωτικού Δικαίου, οικονομικά ανεξάρτητο και διοικητικά αυτοτελές. Ο ΟΒΙ διοικείται από 9-μελές Διοικητικό Συμβούλιο που ορίζεται με απόφαση του Υπουργού Ανάπτυξης και Επενδύσεων και Γενικό Διευθυντή που ορίζεται από το Διοικητικό Συμβούλιο, για 4-ετή θητεία. Χρέη εισηγητή στο Διοικητικό Συμβούλιο εκτελεί ο Γενικός Διευθυντής του ΟΒΙ.

Σκοπός

Σκοπός του Οργανισμού Βιομηχανικής Ιδιοκτησίας είναι να συμβάλλει στην τεχνολογική και βιομηχανική ανάπτυξη της χώρας, παρέχοντας σημαντικές υπηρεσίες στο χώρο της Βιομηχανικής Ιδιοκτησίας.

Βιομηχανική Ιδιοκτησία είναι ο κλάδος που προστατεύει τα άυλα αγαθά.

Ο ΟΒΙ έχει στην αρμοδιότητά του την προστασία:

α. των επινοημάτων που είναι νέα, εμπεριέχουν εφευρετική δραστηριότητα και είναι βιομηχανικά εφαρμόσιμα (διπλώματα ευρεσιτεχνίας).

β. των νέων και βιομηχανικά εφαρμόσιμων τρισδιάστατων αντικειμένων που δίνουν λύση σε τεχνικό πρόβλημα (πιστοποιητικά υποδείγματος χρησιμότητας).

γ. των σημείων που είναι ικανά να διακρίνουν τα προϊόντα ή τις υπηρεσίες μιας επιχείρησης από εκείνα άλλων επιχειρήσεων (Εμπορικά Σήματα).

δ. της εξωτερικά ορατής εικόνας βιομηχανικού ή βιοτεχνικού προϊόντος, που είναι νέο και έχει ατομικό χαρακτήρα (βιομηχανικά σχέδια).

Πιστοποιήσεις

Τα Συστήματα Διαχείρισης Ποιότητας του Οργανισμού καθορίζουν τους στόχους του και προσδιορίζουν τις διεργασίες και τους πόρους που απαιτούνται ώστε να επιτυγχάνονται τα επιθυμητά αποτελέσματα.

Ο ΟΒΙ έχει πιστοποιηθεί από εγκεκριμένους εξωτερικούς φορείς με τα Πιστοποιητικά ISO 9001:2015, ISO 14001:2015, ISO 45001:2018, ISO 22301:2019 και ΕΛΟΤ 1429.

ISO 9001:2008

Ο ΟΒΙ είναι το πρώτο εθνικό γραφείο με 10ετή πλέον εμπειρία που πιστοποιήθηκε με το σύστημα ποιότητας ISO 9001:2008 συμβάλλοντας στην σταθερή ποιότητα των υπηρεσιών του Οργανισμού και στην ικανοποίηση των πελατών του.

Το Πρότυπο ISO 9001 καθορίζει τις απαιτήσεις για το Σύστημα Διαχείρισης Ποιότητας και βοηθά τις επιχειρήσεις και οργανισμούς να είναι πιο αποτελεσματικοί και να βελτιώνουν την ικανοποίηση των πελατών.

Με πάνω από 1.1 εκατομμύρια πιστοποιητικά η πιστοποίηση με βάση το ISO 9001 βοηθάει τους οργανισμούς να αποδείξουν στους πελάτες τους ότι παρέχουν με συνέπεια και αξιοπιστία προϊόντα και υπηρεσίες με ποιότητα που ικανοποιεί τις συμφωνημένες προδιαγραφές.

ISO 14001:2015

Το Πρότυπο ISO 14001 προδιαγράφει τις γενικές απαιτήσεις για τη δημιουργία Συστήματος για την Περιβαλλοντική Διαχείριση σε μια επιχείρηση και εστιάζει στην αναγνώριση των περιβαλλοντικών επιπτώσεων των δραστηριοτήτων της με σκοπό την επιτυχή διαχείρισή τους και τελικά τη βελτίωση της επίδοσης της στον τομέα αυτό.

ISO 45001:2018

Το ISO 45001:2018 είναι το πρώτο παγκόσμιο διεθνές πρότυπο για την επαγγελματική υγεία και ασφάλεια και αναπτύχθηκε με στόχο την αντιμετώπιση των κινδύνων για την Υγεία και Ασφάλεια των Εργαζομένων και την μείωση της επικινδυνότητας.

Το Σύστημα Διαχείρισης κατά το πρότυπο ISO 45001:2018 διαμορφώνει την πολιτική Υ&Α της επιχείρησης, διευκολύνει τη διαχείριση των κινδύνων που σχετίζονται με την επιχειρηματική της δραστηριότητα και οργανώνει τις δραστηριότητες της επιχείρησης στην κατεύθυνση της συνεχούς βελτίωσης των συνθηκών Υ&Α.

ISO 22301:2019

Το ISO 22301_2019 Σύστημα Επιχειρησιακής Συνέχειας είναι ένα διεθνές πρότυπο που δημοσιεύεται από τον Διεθνή Οργανισμό Τυποποίησης (ISO) και περιγράφει τον τρόπο διαχείρισης της επιχειρηματικής συνέχειας σε έναν οργανισμό. Έχει δημιουργηθεί από τους κορυφαίους εμπειρογνώμονες επιχειρησιακής συνέχειας και παρέχει το καλύτερο πλαίσιο για τη διαχείριση της επιχειρηματικής συνέχειας σε έναν οργανισμό.

ΕΛΟΤ 1429:2008

Το εθνικό πρότυπο ΕΛΟΤ 1429, όπως εξειδικεύεται με τους οδηγούς εφαρμογής

- ΕΛΟΤ 1431-1 (Διαχειριστική επάρκεια οργανισμών για την υλοποίηση δημόσιων τεχνικών έργων υποδομής),
- ΕΛΟΤ 1431-2 (Διαχειριστική επάρκεια οργανισμών για την υλοποίηση συμβάσεων προμηθειών και υπηρεσιών) και
- ΕΛΟΤ 1431-3 (Διαχειριστική επάρκεια οργανισμών για την υλοποίηση συγκεκριμένων δράσεων με ίδια μέσα), αποτελεί κριτήριο αξιολόγησης της Διοικητικής Ικανότητας των Δημόσιων Οργανισμών, που επιθυμούν να διαχειρίζονται και να υλοποιούν έργα δημόσιου χαρακτήρα. Ως αντικειμενική απόδειξη της Διοικητικής Ικανότητας των Οργανισμών αποτελεί το έγκυρο και το ισχύον πιστοποιητικό συμμόρφωσης τους που επιβεβαιώνει ότι το Σύστημα Διαχειριστικής Επάρκειας τους εφαρμόζεται και συμμορφώνεται με τις απαιτήσεις του προτύπου και των αντίστοιχων Οδηγών.

2

Κεφάλαιο
Αρμοδιότητες
του ΟΒΙ

Ο ΟΒΙ στο πλαίσιο των αρμοδιοτήτων του:

1. Κατοχυρώνει τις εφευρέσεις στην Ελλάδα, χορηγώντας:

- Διπλώματα Ευρεσιτεχνίας (ΔΕ).
- Πιστοποιητικά Υποδείγματος Χρησιμότητας (ΠΥΧ).
- Άλλους τίτλους προστασίας, όπως συμπληρωματικά πιστοποιητικά προστασίας για φάρμακα και φυτοπροστατευτικά προϊόντα.

2. Κατοχυρώνει τις τοπογραφίες προϊόντων κυκλωμάτων.

3. Καταχωρεί τα βιομηχανικά σχέδια ή υποδείγματα.

4. Καταχωρεί τα Εμπορικά Σήματα.

5. Λειτουργεί ως γραφείο παραλαβής αιτήσεων:

- Για Ευρωπαϊκό Δίπλωμα Ευρεσιτεχνίας (για προστασία της εφεύρεσης σε οποιαδήποτε από τα κράτη-μέλη της Σύμβασης του Μονάχου).
- Για τη διαδικασία διεθνούς κατάθεσης PCT (Patent Cooperation Treaty- Σύμβαση Συνεργασίας για τα Διπλώματα Ευρεσιτεχνίας, όπου με μία ενέργεια ισχύει η αίτηση σε οποιαδήποτε από τις χώρες-μέλη).
- Για τη διεθνή καταχώριση των βιομηχανικών σχεδίων.
- Για τα κοινοτικά σχέδια και υποδείγματα.
- Για τη διεθνή καταχώριση των Εμπορικών Σημάτων.

6. Παρέχει τεχνολογική πληροφόρηση μέσα από Διπλώματα Ευρεσιτεχνίας.

7. Διαθέτει Περιφερειακά Γραφεία εξυπηρέτησης κοινού με στόχο την παροχή πληροφοριών και υπηρεσιών τεχνολογικής

πληροφόρησης και στον ευρύτερο ελλαδικό χώρο. Συγκεκριμένα, λειτουργούν Περιφερειακά Γραφεία στη Θεσσαλονίκη, την Πάτρα, το Ηράκλειο Κρήτης, το Βόλο, τα Ιωάννινα, την Ανατολική Μακεδονία και Θράκη (Ξάνθη-Κομοτηνή).

8. Καταχωρεί τις Συμβάσεις Μεταφοράς Τεχνολογίας.

9. Παρέχει συμβουλές και πληροφορίες:

- Για το ισχύον νομοθετικό σύστημα στο χώρο των αρμοδιοτήτων του.
- Για την πληροφόρηση του κοινού για τον τρόπο προστασίας των επινοημάτων και την επιλογή του κατάλληλου τίτλου βιομηχανικής ιδιοκτησίας.

10. Εκδίδει:

- Το Ειδικό Δελτίο Βιομηχανικής Ιδιοκτησίας (ηλεκτρονικά).
- Ενημερωτικά φυλλάδια και οδηγιών.

11. Διαθέτει για το κοινό τεχνική και νομική μη δανειστική βιβλιοθήκη.

12. Συμμετέχει σε εκθέσεις και διοργανώνει εκδηλώσεις για την ευρύτερη πληροφόρηση του κοινού.

13. Συμμετέχει δυναμικά στο Διεθνή χώρο:

- Συνεργάζεται με εθνικούς και διεθνείς ομοειδείς Οργανισμούς, εκπροσωπώντας την Ελλάδα και υλοποιώντας προγράμματα συνεργασίας προς όφελος των χρηστών της βιομηχανικής ιδιοκτησίας.
- Προετοιμάζει και ελέγχει την εφαρμογή των διεθνών συνθηκών σε θέματα προστασίας της βιομηχανικής ιδιοκτησίας (εφευρέσεις, Εμπορικά Σήματα, βιομηχανικά σχέδια και υποδείγματα) και μεταφοράς τεχνολογίας.

3

Κεφάλαιο

Προσφερόμενες
Υπηρεσίες στο Κοινό

A. Κατοχύρωση Εφευρέσεων

Δίπλωμα Ευρεσιτεχνίας

Δίπλωμα Ευρεσιτεχνίας (ΔΕ) είναι τίτλος προστασίας με ισχύ 20 χρόνων που χορηγείται στο δικαιούχο για επινοήματα νέα, με εφευρετική δραστηριότητα, επιδεκτικά βιομηχανικής εφαρμογής, τα οποία αφορούν προϊόν, μέθοδο ή βιομηχανική χρήση.

Εκθέσεις Έρευνας από τον OBI

Στο πλαίσιο της διαδικασίας χορήγησης Διπλώματος Ευρεσιτεχνίας (ΔΕ), ο OBI είναι υποχρεωμένος να πραγματοποιήσει έρευνα, η οποία να βασίζεται στην περιγραφή, τις αξιώσεις και τα σχέδια μιας αίτησης για ΔΕ και να συντάξει Έκθεση Έρευνας, στην οποία να αναφέρονται όλα τα στοιχεία της τεχνικής που είναι απαραίτητα για την εκτίμηση του **νέου** και της **εφευρετικής δραστηριότητας** του επινοήματος.

Επιπλέον, ο OBI δίνει την δυνατότητα σύνταξης **έκθεσης έρευνας με αιτιολογημένη γνώμη**, δηλαδή έκθεση έρευνας η οποία συνοδεύεται από σχόλια ή επεξηγηματικές παρατηρήσεις σχετικά με τα χαρακτηριστικά της εφεύρεσης, δηλαδή το νέο χαρακτήρα της εφεύρεσης, το εφευρετικό βήμα και τη δυνατότητα βιομηχανικής εφαρμογής.

Κύριο αντικείμενο της Διεύθυνσης Ελέγχου Τίτλων (ΔΕΤ) είναι η σύνταξη των Εκθέσεων Έρευνας. Για τη σύνταξη της Έκθεσης Έρευνας, η ΔΕΤ διεξάγει αναζήτηση και έρευνα σε ειδικές και διεθνείς βάσεις δεδομένων που περιέχουν δεκάδες εκατομμύρια ΔΕ των μεγαλύτερων βιομηχανικών χωρών, επιστημονικά άρθρα και σημαντικά επιστημονικά περιοδικά. Στη διαδικασία αυτή χρησιμοποιείται τόσο η Διεθνής Ταξινόμηση των εφευρέσεων κατά την IPC (International Patent Classification) όσο και η Cooperative Patent Classification (CPC) καθώς και πολύπλοκες Στρατηγικές Έρευνας τις οποίες έχουν διδαχθεί οι εξεταστές του OBI, κατά την διάρκεια εκπαίδευσης τους στο Ευρωπαϊκό Γραφείο Διπλωμάτων Ευρεσιτεχνίας (EPO) και κυρίως τις οποίες εφαρμόζουν κατά την διάρκεια της πολύχρονης υπηρεσίας τους στον OBI.

Η Διεθνής Ταξινόμηση (CPC /IPC) είναι ένα μέσο για τη διεθνή και ενιαία κατηγοριοποίηση των εφευρέσεων, ανάλογα με το τεχνικό τους πεδίο. Επίσης, αποτελεί αποτελεσματικό εργαλείο στην έρευνα των εξεταστών για την αναζήτηση διπλωμάτων ευρεσιτεχνίας, τον έλεγχο του νέου και την αξιολόγηση της εφευρετικής δραστηριότητας της εφεύρεσης.

Ο OBI συντάσσει, σύμφωνα με το Ν. 1733/87 τις Εκθέσεις Έρευνας για τις νέες ελληνικές εφευρέσεις. Σε εξαιρετικές περιπτώσεις συνεργάζεται με το Ευρωπαϊκό Γραφείο για τη σύνταξη αυτών των Εκθέσεων Έρευνας για τις οποίες δεν υπάρχει εξειδίκευση στον OBI.

Μπορεί κάποιος να κατοχυρώσει την εφεύρεσή του, τι διαδικασία ακολουθείται;

Η διαδικασία κατοχύρωσης μίας εφεύρεσης με Δίπλωμα Ευρεσιτεχνίας είναι απλή και σύντομη:

- Γίνεται ηλεκτρονικά η κατάθεση της αίτησης στον OBI, η οποία πρέπει να περιέχει:
 - α. Το πλήρες όνομα ή την επωνυμία, την εθνικότητα, την κατοικία ή την έδρα και τη διεύθυνση του καταθέτη,
 - β. Την περιγραφή της εφεύρεσης και τον προσδιορισμό μιας ή περισσότερων αξιώσεων. Ως αξίωση νοείται η έκταση και το περιεχόμενο της αιτούμενης προστασίας,
 - γ. Αίτημα χορήγησης διπλώματος ευρεσιτεχνίας.

- Προβλέπεται προθεσμία 4 μηνών από την κατάθεση της αίτησης για τυχόν διορθώσεις ή συμπλήρωση ελλείψεων.

- Ακολουθεί η σύνταξη της έκθεσης έρευνας ή έκθεσης έρευνας με αιτιολογημένη γνώμη όπου ελέγχεται το «νέο» και «το εφευρετικό βήμα» της αίτησης.

- Με την κοινοποίηση της έκθεσης έρευνας δίνεται προθεσμία 3 μηνών για υποβολή από τον καταθέτη Παρατηρήσεων ή/και Τροποποιημένων Αξιώσεων υπό το φως των ευρημάτων της έρευνας.

- Τέλος, συντάσσεται η τελική έκθεση έρευνας ή η τελική έκθεση έρευνας με αιτιολογημένη γνώμη λαμβάνοντας υπόψη τις τυχόν Παρατηρήσεις ή/και τις Τροποποιημένες Αξιώσεις.

- Εκδίδεται (ή χορηγείται) το ΔΕ.

Πιστοποιητικό Υποδείγματος Χρησιμότητας

Πιστοποιητικό Υποδείγματος Χρησιμότητας (ΠΥΧ) είναι τίτλος προστασίας με ισχύ 7 χρόνων, που χορηγείται στο δικαιούχο για τρισδιάστατα αντικείμενα, με καθορισμένο σχήμα και μορφή, τα οποία δίνουν λύση σε τεχνικό πρόβλημα και διαθέτουν τα χαρακτηριστικά του «νέου» και «βιομηχανικά εφαρμόσιμου».

Σε τι συνίσταται η προστασία που παρέχουν τα ΔΕ και τα ΠΥΧ;

Με το ΔΕ και το ΠΥΧ παρέχεται το μονοπωλιακό δικαίωμα στους δικαιούχους να παράγουν, χρησιμοποιούν, πωλούν και γενικά να εκμεταλλεύονται το επινοήμα τους στην Ελλάδα. Επιπλέον, οι δικαιούχοι, αποκλείουν κάθε τρίτο από την εκμετάλλευση με οποιοδήποτε τρόπο της εφεύρεσής τους.

Πιστοποιητικό Κατάθεσης Μετάφρασης Ευρωπαϊκού Διπλώματος Ευρεσιτεχνίας (ΕΔΕ)

Ο δικαιούχος Ευρωπαϊκού Διπλώματος Ευρεσιτεχνίας μπορεί να προστατεύσει την εφεύρεσή του και στην Ελλάδα με Πιστοποιητικό Κατάθεσης Μετάφρασης (ΕΔΕ), μέσω της ακόλουθης διαδικασίας:

- Κατάθεση μετάφρασης του ΕΔΕ
- Χορήγηση Πιστοποιητικού Κατάθεσης Μετάφρασης Ευρωπαϊκού ΔΕ

Τι είναι εφεύρεση:

Κάθε επινόημα με τεχνικά χαρακτηριστικά το οποίο δεν ανήκει στη στάθμη της τεχνικής.

Αντιπροσωπευτικές κατηγορίες εφευρέσεων:

- Συσκευές & μηχανήματα
- Μεμονωμένες μονάδες (modules) συσκευών και μηχανημάτων
- Συστήματα & διατάξεις συσκευών & μηχανημάτων
- Παραγωγικές μέθοδοι στη βιομηχανία
- Μέθοδοι διακίνησης και επεξεργασίας πληροφοριών σε πληροφοριακά και
- Τηλεπικοινωνιακά συστήματα
- Χημικές ουσίες, ενώσεις & προϊόντα, καθώς και μέθοδοι παραγωγής αυτών
- Βιομηχανική εφαρμογή των παραπάνω κατηγοριών

Τι δε θεωρείται εφεύρεση:

- Ανακαλύψεις
- Επιστημονικές θεωρίες
- Μαθηματικές Μέθοδοι
- Αισθητικές Δημιουργίες
- Προγράμματα Ηλεκτρονικών Υπολογιστών (κώδικας)
- Μέθοδοι Οικονομικών Δραστηριοτήτων
- Παρουσίαση Πληροφοριών
- Ποικιλίες ζώων και φυτών
- Διαγνωστικές Μέθοδοι
- Μέθοδοι χειρουργικής και θεραπευτικής αγωγής

Άλλοι Τίτλοι Προστασίας

Εκτός από τα Διπλώματα Ευρεσιτεχνίας και τα Πιστοποιητικά Υποδείγματος Χρησιμότητας, ο ΟΒΙ χορηγεί:

- Διπλώματα Τροποποίησης, για εφευρέσεις που αποτελούν τροποποίηση προηγούμενης εφεύρεσης, ήδη προστατευμένης με ΔΕ.
- Συμπληρωματικά πιστοποιητικά προστασίας για φάρμακα (παράταση της διάρκειας προστασίας ενός φαρμάκου υπό τις προϋποθέσεις της ισχύουσας νομοθεσίας).
- Συμπληρωματικά πιστοποιητικά προστασίας για φυτοπροστατευτικά προϊόντα (παράταση της διάρκειας προστασίας ενός φυτοπροστατευτικού προϊόντος υπό τις προϋποθέσεις της ισχύουσας νομοθεσίας).
- Πιστοποιητικά καταχώρισης για τις τοπογραφίες προϊόντων ημιαγωγών.

Κατοχύρωση Εφευρέσεων στο Εξωτερικό

Ο ΟΒΙ λειτουργεί ως γραφείο παραλαβής αιτήσεων:

- Για Ευρωπαϊκό Δίπλωμα Ευρεσιτεχνίας για την προστασία μιας εφεύρεσης σε όλα ή σε μερικά από τα κράτη-μέλη της Σύμβασης του Μονάχου.
- Για Διεθνή Κατάθεση Διπλώματος Ευρεσιτεχνίας (σύμφωνα με την Patent Cooperation Treaty - Σύμβαση Συνεργασίας για τα Διπλώματα Ευρεσιτεχνίας), όπου με μία κατάθεση μπορεί ο καταθέτης να ζητήσει την έκδοση Διπλώματος Ευρεσιτεχνίας σε οποιοδήποτε από τις χώρες-μέλη της Διεθνούς Συμβάσεως.

B. Καταχώριση Εμπορικών Σημάτων

Τι είναι Εμπορικό Σήμα;

Το σήμα είναι κάθε σημείο ικανό να διακρίνει τα προϊόντα ή τις υπηρεσίες μιας επιχειρήσεως από εκείνα άλλων επιχειρήσεων.

Το σήμα μπορεί να αποτελείται από οποιαδήποτε σημεία ιδίως από λέξεις, συμπεριλαμβανομένου του ονόματος προσώπων, ή από σχέδια, γράμματα, αριθμούς, χρώματα, το σχήμα του προϊόντος ή τη συσκευασία του προϊόντος, ή από ήχους. Τα ανωτέρω σημεία θα πρέπει να μπορούν να αναπαρίστανται στο μητρώο σημάτων, κατά τρόπο που να επιτρέπει στις αρμόδιες αρχές και στο κοινό να προσδιορίζουν με σαφήνεια και ακρίβεια το αντικείμενο της προστασίας που παρέχεται στο δικαιούχο του.

Πότε δεν προστατεύεται ένα Εμπορικό Σήμα;

- Όταν υπάρχει όμοιο ή παραπλήσιο σήμα, το οποίο έχει καταχωρηθεί στο μητρώο σημάτων προγενέστερα και διακρίνει όμοια ή παρόμοια προϊόντα ή υπηρεσίες. Ο κίνδυνος αυτός αποφεύγεται με τη διενέργεια ενός προελέγχου στην κοινοτική βάση δεδομένων TMView, προκειμένου να διαπιστωθεί η διαθεσιμότητα του σήματος.
- Όταν η ένδειξη του σήματος αποτελείται από λέξεις ή σύμβολα που έχουν αμιγώς περιγραφικό χαρακτήρα, δηλαδή περιγράφουν το υπό διάκριση προϊόν ή υπηρεσία ή εμπεριέχει λέξεις δηλωτικής της ποιότητας, της ποσότητας, της προέλευσης ή της αξίας του προσφερόμενου προϊόντος/υπηρεσίας.
- Όταν η ένδειξη του σήματος είναι αντίθετη με τα χρηστά ήθη ή τη δημόσια τάξη.
- Όταν αυτό έχει παραπλανητικό χαρακτήρα, αναφορικά λ.χ. με τον τόπο προέλευσης, την ποιότητα, την ποσότητα ή τη φύση του προσφερόμενου προϊόντος/υπηρεσίας.

Γιατί να καταχωρίσω το Εμπορικό μου Σήμα;

Το Εμπορικό Σήμα αποτελεί προϊόν διανοητικής ιδιοκτησίας και άυλο περιουσιακό στοιχείο του δικαιούχου. Η καταχώριση ενός Εμπορικού Σήματος παρέχει στον δικαιούχο του, το δικαίωμα αποκλειστικής χρήσης στα προϊόντα, στις συσκευασίες, στο έντυπο και άλλο υλικό που χρησιμοποιείται για την πώληση ή προώθηση των προϊόντων του. Το σήμα διαφοροποιεί ένα προϊόν ή μια υπηρεσία από άλλα και βοηθάει τον καταναλωτή να αναγνωρίσει την προέλευση του.

Ποια είναι τα οφέλη της καταχώρισης σήματος;

- Απόκτηση άυλου περιουσιακού στοιχείου.
- Προστασία και αύξηση της αξίας της επιχείρησης.
- Προστασία από τον κίνδυνο παραποίησης/απομίμησης και απάτης.
- Κατοχύρωση έναντι ανταγωνιστικών σημάτων.
- Προστασία των δικαιωμάτων του δικαιούχου.

Ποια είναι η διάρκεια προστασίας του Εμπορικού Σήματος;

Η προστασία του σήματος διαρκεί για μια δεκαετία, αρχίζει από την ημερομηνία κατάθεσης της δήλωσης και λήγει την αντίστοιχη ημερομηνία μετά την πάροδο των δέκα (10) ετών.

Η προστασία μπορεί να ανανεώνεται ανά δεκαετία με αίτηση του δικαιούχου και με την εμπρόθεση καταβολή του τέλους ανανέωσης. Η αίτηση καθώς και το τέλος ανανέωσης κατατίθενται εντός του τελευταίου εξαμήνου προστασίας.

Καταχώριση Εμπορικών Σημάτων στο εξωτερικό

Ο ΟΒΙ λειτουργεί ως γραφείο Παραλαβής αιτήσεων για την προστασία των Εμπορικών Σημάτων σε κοινοτικό και διεθνές επίπεδο σύμφωνα με το πρωτόκολλο της Μαδρίτης.

Γ. Καταχώριση Βιομηχανικών Σχεδίων και Υποδειγμάτων

Προστασία Βιομηχανικών Σχεδίων ή Υποδειγμάτων

Βιομηχανικό σχέδιο είναι η εξωτερικά ορατή εικόνα του συνόλου ή μέρους ενός βιομηχανικού ή βιοτεχνικού προϊόντος, η οποία προκύπτει από τα ιδιαίτερα χαρακτηριστικά που έχει, ιδίως τη γραμμή, το περίγραμμα, το χρώμα, το σχήμα, τη μορφή ή/και τα υλικά του ίδιου προϊόντος ή/και τη διακόσμηση που φέρει.

Βασικές προϋποθέσεις για την προστασία ενός βιομηχανικού σχεδίου είναι να είναι νέο, δηλαδή να μην έχει διατεθεί στο κοινό κανένα πανομοιότυπο σχέδιο ή υπόδειγμα, και να έχει ατομικό χαρακτήρα, δηλαδή η όλη εντύπωση που προκαλεί στον εννημερωμένο χρήστη να διαφέρει από εκείνη που προκαλείται στον ίδιο χρήστη από οποιοδήποτε άλλο σχέδιο ή υπόδειγμα, το οποίο έχει καταστεί προσιτό στο κοινό πριν από την ημερομηνία κατάθεσης της αίτησης για καταχώριση ή, εφόσον διεκδικείται προτεραιότητα, πριν από την ημερομηνία της προτεραιότητας.

Στις κατηγορίες προϊόντων για τις οποίες μπορεί να ζητηθεί προστασία, συγκαταλέγονται τα κοσμήματα, τα είδη ένδυσης και υπόδησης, διατροφής, υφαντουργίας, επίπλωσης, διακόσμησης, συσκευασίες, συσκευές και μηχανήματα, παιχνίδια και πολλές άλλες κατηγορίες συμπεριλαμβανομένων και των τυπογραφικών συμβόλων.

Πιστοποιητικό Καταχώρισης Σχεδίου ή Υποδείγματος

Ένα βιομηχανικό σχέδιο ή υπόδειγμα προστατεύεται από την ημερομηνία καταχώρισής του στον Οργανισμό Βιομηχανικής Ιδιοκτησίας.

Πιστοποιητικό καταχώρισης σχεδίου ή υποδείγματος είναι ο τίτλος προστασίας που χορηγείται στο δικαιούχο για ένα σχέδιο ή υπόδειγμα που είναι νέο και έχει ατομικό χαρακτήρα, με ισχύ 5 χρόνων και δυνατότητα ανανέωσης ανά 5ετία (μέχρι 25 χρόνια συνολικά).

Καταχώριση Βιομηχανικών Σχεδίων στο Εξωτερικό

Ο ΟΒΙ λειτουργεί ως γραφείο παραλαβής αιτήσεων για την προστασία των βιομηχανικών σχεδίων και υποδειγμάτων σε κοινοτικό και διεθνές επίπεδο, σύμφωνα με το Διακανονισμό της Χάγης.

Ποια είναι η διαδικασία για την καταχώριση ενός βιομηχανικού σχεδίου;

Η διαδικασία καταχώρισης ενός βιομηχανικού σχεδίου στην Ελλάδα είναι απλή και σύντομη: Μετά την πάροδο 4 μηνών από την ημερομηνία κατάθεσης της αίτησης, και εφόσον είναι κανονική και πλήρης, ο ΟΒΙ εκδίδει το σχετικό πιστοποιητικό προστασίας. Αυτό μπορεί να ισχύει έως και 25 έτη, εφόσον ο δικαιούχος το επιθυμεί και τα τέλη προστασίας καταβάλλονται κάθε 5 χρόνια.

Στην ίδια αίτηση μπορούν να συμπεριληφθούν περισσότερα του ενός σχέδια ή υποδείγματα, υπό την προϋπόθεση ότι τα προϊόντα, στα οποία πρόκειται να ενσωματωθούν ή επί των οποίων πρόκειται να εφαρμοσθούν, ανήκουν όλα στη ίδια υποκατηγορία ή διαφορετικές υποκατηγορίες της ίδιας κύριας κατηγορίας (πολλαπλή αίτηση). Ο αριθμός των βιομηχανικών σχεδίων που μπορεί να περιλαμβάνει μια πολλαπλή αίτηση δεν μπορεί να υπερβαίνει τα πενήντα.

Σε τι συνίσταται η προστασία που παρέχεται;

Ο δικαιούχος ενός βιομηχανικού σχεδίου αποκτά αποκλειστικό δικαίωμα να το χρησιμοποιεί, δηλαδή να το κατασκευάζει, να το διαθέτει στην αγορά, να το εξάγει, να το εισάγει, κλπ, αποκλείοντας έτσι κάθε τρίτο από την εμπορία του σχεδίου αυτού χωρίς τη συγκατάθεσή του.

Πότε δεν προστατεύεται ένα βιομηχανικό σχέδιο;

Δεν παρέχεται προστασία σε ένα βιομηχανικό σχέδιο όταν:

- Είναι αντίθετο στη δημόσια τάξη ή τα χρηστά ήθη.
- Τα χαρακτηριστικά της μορφής του προϊόντος στο οποίο ενσωματώνεται το σχέδιο ή υπόδειγμα υπαγορεύονται αποκλειστικά από την τεχνική του λειτουργία.
- Τα χαρακτηριστικά του προϊόντος δεν είναι δυνατόν να αναπαραχθούν με την ακριβή μορφή και τις διαστάσεις τους για να είναι δυνατή η συναρμολόγηση ή η μηχανική σύνδεση με άλλο προϊόν.

Δ. Τεχνολογική Πληροφόρηση

Μέσω της υπηρεσίας τεχνολογικής πληροφόρησης ο ΟΒΙ παρέχει πληροφορίες από Διπλώματα Ευρεσιτεχνίας (ΔΕ), σε εθνικό και διεθνές επίπεδο, για ένα συγκεκριμένο θέμα ή πρόβλημα, σε όλους τους τομείς της επιστήμης και της τεχνολογίας. Το 80% της Παγκόσμιας Τεχνολογικής Πληροφορίας βρίσκεται σε Διπλώματα Ευρεσιτεχνίας.

Από τα Διπλώματα Ευρεσιτεχνίας μπορεί κανείς να αντλήσει:

- Τεχνικές - Επιστημονικές πληροφορίες, καθώς η εφεύρεση περιγράφεται λεπτομερώς και με σαφήνεια.
- Βιβλιογραφικές πληροφορίες, όπως στοιχεία του δικαιούχου και εφευρέτη, χώρες προστασίας της εφεύρεσης κ.λπ.
- Νομικές πληροφορίες, όπως διάρκεια ισχύος του διπλώματος ή της νομικής του κατάστασης.
- Πληροφορίες Οικονομικού – Εμπορικού χαρακτήρα, όπως για παράδειγμα έρευνα για τον ανταγωνισμό, έρευνα για νέα προϊόντα για εισαγωγή και εκμετάλλευση.

Η υπηρεσία Τεχνολογικής Πληροφόρησης παρέχεται από τα γραφεία του ΟΒΙ στην Αθήνα και από τα Περιφερειακά Γραφεία.

Δωρεάν Τεχνολογική Πληροφόρηση παρέχεται επίσης μέσω του δικτυακού κόμβου Espacenet. Το Espacenet, δημιουργήθηκε από το Ευρωπαϊκό Γραφείο Διπλωμάτων Ευρεσιτεχνίας (ΕΓΔΕ), την Ευρωπαϊκή Επιτροπή (ΕΕ) και τις χώρες μέλη του ΕΓΔΕ και είναι η μεγαλύτερη παγκοσμίως συλλογή, ελεύθερης πρόσβασης δημοσιευμένων Διπλωμάτων Ευρεσιτεχνίας.

Περιφερειακά Γραφεία εξυπηρέτησης κοινού (PatLibs)

Στο πλαίσιο της καλύτερης εξυπηρέτησης των ενδιαφερομένων, κοντά στον τόπο διαμονής και δραστηριοποίησής τους, ο ΟΒΙ δημιούργησε περιφερειακά σημεία επαφής και ενημέρωσης του κοινού στη Θεσσαλονίκη, την Πάτρα, το Ηράκλειο Κρήτης, τον Βόλο, τα Ιωάννινα, την Ανατολική Μακεδονία και Θράκη (Ξάνθη-Κομοτηνή).

Σκοπός των Περιφερειακών Γραφείων είναι:

- Η παροχή τεχνολογικών πληροφοριών από Διπλώματα Ευρεσιτεχνίας (ΔΕ) σε ελληνικό και διεθνές επίπεδο.
- Η ενημέρωση και παροχή εξατομικευμένης βοήθειας σε θέματα προστασίας της βιομηχανικής ιδιοκτησίας και κατοχύρωσης ερευνητικών αποτελεσμάτων.
- Η λειτουργία τους ως σημείο επαφής και ενημέρωσης του κοινού.
- Η μεταφορά και διάχυση της τεχνολογικής πληροφόρησης σε κάθε ενδιαφερόμενο στην Ελλάδα.
- Η προμήθεια των ενδιαφερομένων με έντυπο πληροφοριακό υλικό.

• Η παροχή βοήθειας με οδηγίες προς τους καταθέτες σχετικά με την απόκτηση τίτλου προστασίας από τον ΟΒΙ (ΔΕ, ΠΥΧ, Εμπορικά Σήματα, Σχέδια και Υποδείγματα). Ειδικά για το ΔΕ, οι διαθέσιμες πληροφορίες σε αυτό το επίπεδο είναι αρκετές για να λάβει κανείς γνώση της στάθμης της τεχνικής σε πρώτο στάδιο και να συμπληρώσει ηλεκτρονικά αίτηση για την πραγματοποίηση «προέρευνας».

Τα Περιφερειακά Γραφεία απευθύνονται σε Εφευρέτες, Βιομηχανικούς Σχεδιαστές, Επιχειρήσεις, Δικηγόρους, Επιμελητήρια, Ακαδημαϊκά και Τεχνολογικά Ιδρύματα, Ερευνητικά Ινστιτούτα, Νεοφυείς Επιχειρήσεις (startups), Επαγγελματικούς Φορείς, φυσικά πρόσωπα κ.α.

Διεθνείς Βάσεις Δεδομένων

Ο ΟΒΙ, για την σύνταξη των εκθέσεων έρευνας, πραγματοποιεί αναζήτηση σε διευρυμένο πεδίο έρευνας και συγκεκριμένα χρησιμοποιεί διεθνείς βάσεις δεδομένων μέσω του συστήματος ΕΡΟQUE του Ευρωπαϊκού Γραφείου Διπλωμάτων Ευρεσιτεχνίας (ΕΓΔΕ).

Η λέξη ΕΡΟQUE προέρχεται από τη σύντμηση των λέξεων European Patent Office QUery. Πρόκειται για λογισμικό που έχει αναπτυχθεί από το ΕΓΔΕ και έχει σαν βασικό στόχο τη γρήγορη αναζήτηση και ανάκτηση οποιαδήποτε πληροφορία αφορά ένα συγκεκριμένο πεδίο της υπάρχουσας τεχνολογίας και η οποία έχει κατοχυρωθεί με δίπλωμα ευρεσιτεχνίας.

Με το ΕΡΟQUE οι χρήστες του ΟΒΙ μπορούν μέσα από ένα ενιαίο περιβάλλον να:

- Αναζητούν πληροφορίες από εσωτερικές βάσεις δεδομένων, δηλαδή εγκατεστημένες στον κεντρικό υπολογιστή του Ευρωπαϊκού Γραφείου στη Χάγη (Internal Databases).
- Αναζητούν πληροφορίες από βάσεις δεδομένων που δεν ανήκουν στο Ευρωπαϊκό Γραφείο και οι οποίες βρίσκονται εγκατεστημένες σε διάφορα σημεία του κόσμου (External Databases).
- Κάνουν συνδυασμένη έρευνα σε δύο ή περισσότερες βάσεις (Cross File Searching).

Ε. Ηλεκτρονικές Υπηρεσίες

Ο ΟΒΙ παρέχει στους ενδιαφερόμενους τις ακόλουθες ηλεκτρονικές υπηρεσίες:

■ Ηλεκτρονική Κατάθεση αιτήσεων

Ο ΟΒΙ από το 2019 έχει θέσει στη διάθεση του κοινού και των συνεργατών του τη νέα εφαρμογή Ηλεκτρονικής Κατάθεσης Αιτήσεων (<https://efiling.obi.gr>). Η εφαρμογή αναπτύχθηκε με πόρους του Οργανισμού.

Επίσης, από την 1η Δεκεμβρίου 2020 έχει θέσει σε λειτουργία την ηλεκτρονική υπηρεσία Κατάθεσης Αίτησης Καταχώρισης Σχεδίου ή Υποδείγματος. Η υπηρεσία αυτή υλοποιήθηκε σε συνεργασία με το Γραφείο Διανοητικής Ιδιοκτησίας της ΕΕ (ΕUIPO) (<https://dsefiling.obi.gr/>).

Ομοίως, σε συνεργασία με το ΕUIPO έχει υλοποιηθεί και λειτουργεί σύστημα ηλεκτρονικής κατάθεσης αιτήσεων για

- Εμπορικά Σήματα (<https://tmfo.obi.gr/sp-ui-tmfiling/>)
- Μεταβολές Εμπορικών Σημάτων
- Βιομηχανικά Σχέδια και Μεταβολές Βιομηχανικών Σχεδίων
- Ηλεκτρονική πληρωμή τελών.
- Οι οικονομικές συναλλαγές πραγματοποιούνται μόνον ηλεκτρονικά.

■ Εθνικό Μητρώο Τίτλων (EMT)

Το EMT επιτρέπει την πρόσβαση σε στοιχεία τίτλων βιομηχανικής ιδιοκτησίας, που έχουν κατατεθεί στην Ελλάδα και έχουν δημοσιευτεί στο Ειδικό Δελτίο Βιομηχανικής Ιδιοκτησίας (ΕΔΒΙ)

- Espacenet
- Ηλεκτρονική Θυρίδα
- DesignView

Το DesignView είναι ένα διαδικτυακό εργαλείο αναζήτησης πληροφοριών το οποίο παρέχει στους χρήστες τη δυνατότητα αναζήτησης χωρίς χρέωση στα σχέδια και τα υποδείγματα όλων των συμμετεχόντων Γραφείων, περιλαμβανομένων του Ευρωπαϊκού Γραφείου Διανοητικής Ιδιοκτησίας της ΕΕ (ΕUIPO) και των εθνικών Γραφείων.

■ TMView

Η βάση δεδομένων «TMView» περιέχει πληροφορίες για δηλώσεις καταχώρισης Εμπορικών Σημάτων και καταχωρισμένα Εμπορικά Σήματα από όλα τα εθνικά γραφεία της Ευρωπαϊκής Ένωσης, από το Γραφείο Διανοητικής Ιδιοκτησίας της Ευρωπαϊκής Ένωσης (ΕUIPO) και από αρκετά διεθνή συνεργαζόμενα γραφεία εκτός ΕΕ.

Τα εργαλεία “DesignView” και TMView αποτελούν χρήσιμα εργαλεία:

- για την εξακρίβωση των υφιστάμενων σχεδίων και υποδείγματος και Εμπορικών Σημάτων αντίστοιχα στην Ευρώπη.
- για ενημέρωση σχετικά με τις τάσεις στην αγορά.
- για την απόκτηση με εύκολο και ενιαίο τρόπο πρόσβαση σε υπηρεσίες μετά τη καταχώριση του τίτλου.
- για την απόκτηση πληροφοριών σχετικά με τον νεωτερισμό ενός σχεδίου ή υποδείγματος.
- στο πλαίσιο διοικητικών και νομικών διατυπώσεων π.χ. για τη συνδρομή των τελωνειακών αρχών στο πλαίσιο διαδικασιών ή των δικαστών σε περιπτώσεις επίλυσης διαφορών μεταξύ μερών.
- DesignClass
- TMClass

Τα DesignClass και TMClass είναι χρήσιμα εργαλεία για την αναζήτηση και την ταξινόμηση αντίστοιχα των βιομηχανικών σχεδίων & υποδείγματος και των προϊόντων και υπηρεσιών (όρων) που απαιτούνται κατά την υποβολή δήλωσης καταχώρισης Εμπορικού Σήματος.

4

Κεφάλαιο
Στόχοι και Δράσεις
του Οργανισμού

Στόχοι του Οργανισμού

Στηρίζουμε τους εφευρέτες, τους δημιουργούς και τις επιχειρήσεις, προστατεύουμε τις εφευρέσεις, τα Εμπορικά Σήματα και τα βιομηχανικά σχέδια.

Σε αυτή την πρόταση περιέχεται η ουσία των υπηρεσιών που προσφέρει ο Οργανισμός στη χώρα καθώς και η προοπτική και το όραμά του για το μέλλον.

Κύριος στόχος του OBI είναι η διεύρυνση και ο έκσυγχρονισμός των προσφερόμενων υπηρεσιών του, προκειμένου να συμβαδίσει με τις τεχνολογικές εξελίξεις, να μετατρέψει τις προκλήσεις του σύγχρονου ανταγωνιστικού περιβάλλοντος σε ευκαιρίες και να ακολουθήσει τις διεθνείς εξελίξεις.

Οι τομείς στους οποίους εστιάζει ο Οργανισμός είναι η βελτίωση της απόδοσης και της εξωστρέφειάς του μέσω της:

- Συνεχούς βελτίωσης των ηλεκτρονικών εργαλείων.
- Ανάδειξης της οικονομικής αξίας της βιομηχανικής ιδιοκτησίας.
- Ενημέρωσης και εξοικείωση όλων των ενδιαφερομένων με το σύστημα προστασίας βιομηχανικής ιδιοκτησίας.
- Αποτελεσματικής προστασίας εφευρέσεων, Εμπορικών Σημάτων βιομηχανικών σχεδίων και υποδειγμάτων.
- Εκπαίδευσης των ενδιαφερομένων σε θέματα βιομηχανικής ιδιοκτησίας.
- Αύξησης του αριθμού των εκθέσεων έρευνας που συντάσσει από τον OBI.
- Συστηματικής συμμετοχής σε Διεθνείς Οργανισμούς.
- Παρακολούθησης των σύγχρονων εξελίξεων.
- Άρτιας και συνεχούς εκπαίδευσης του προσωπικού.

Επένδυση στο Ανθρώπινο Δυναμικό

Το Ανθρώπινο Δυναμικό είναι η κινητήρια δύναμη για την επιτυχημένη υλοποίηση των στόχων του Οργανισμού και αποτελεί το σημαντικότερο κεφάλαιο του. Ο OBI επιλέγει την επένδυση στο προσωπικό του με την παροχή των καλύτερων δυνατών συνθηκών εργασίας, καθώς και ευκαιριών για την συνεχή ανάπτυξη και εξέλιξη του.

Το προσωπικό συμμετέχει σε εκπαιδευτικά προγράμματα που οργανώνονται εσωτερικά, ή σε σεμινάρια και ημερίδες που παρέχονται από τους διεθνείς ομοειδείς οργανισμούς (EPO, EUIPO, WIPO), ακολουθώντας δομημένο, δυναμικό και προσαρμοσμένο σε διαγνωσμένες ανάγκες εκπαιδευτικό πρόγραμμα. Τα διαρκώς εξελισσόμενα τεχνολογικά πεδία, η ανάγκη τήρησης αυστηρών χρονοδιαγραμμάτων, η επιτακτική ανάγκη απόκρισης, με βέλτιστο τρόπο στα αιτήματα του κοινού, οι εφαρμοζόμενες νέες μέθοδοι και διαδικασίες, βρίσκουν το προσωπικό του OBI προετοιμασμένο να ανταποκριθεί με επιτυχία στο ρόλο του.

Δράσεις του Οργανισμού

Ίδρυση Ελληνικής Ακαδημίας Βιομηχανικής Ιδιοκτησίας

Η Ακαδημία, η οποία ιδρύθηκε με το ΠΔ 31/2019, είναι αυτοτελής υπηρεσία του OBI, επιτελεί δημόσια αποστολή και αποτελεί θεμελιώδες εργαλείο για την ανάπτυξη ενός οικοσυστήματος Βιομηχανικής Ιδιοκτησίας στην Ελλάδα.

Η Ακαδημία συμβάλλει, σύμφωνα με τη διεθνή εμπειρία, στην εκπαίδευση και κατάρτιση των επαγγελματιών της χώρας σε πρακτικά και θεωρητικά ζητήματα βιομηχανικής ιδιοκτησίας, αρμοδιότητας του OBI.

Πιο αναλυτικά:

Αναπτύσσει ένα εθνικό σύστημα εκπαίδευσης, κατάρτισης και πιστοποίησης στον τομέα της βιομηχανικής ιδιοκτησίας που θα οδηγήσει στην απόκτηση του Τίτλου του πιστοποιημένου συμβούλου ευρεσιτεχνίας.

Πρωθει την ανάπτυξη και εναρμόνιση της εκπαίδευσης και κατάρτισης στο πεδίο του ελληνικού, ευρωπαϊκού και του διεθνούς δικαίου βιομηχανικής ιδιοκτησίας.

Πρωθει την ισότιμη πρόσβαση σε εκπαιδευτικές ευκαιρίες με αντικείμενο το ελληνικό, ευρωπαϊκό και διεθνές δικαίο βιομηχανικής ιδιοκτησίας.

Συμβάλλει στην ενίσχυση της ελληνικής καινοτομίας διά της βελτίωσης των δεξιοτήτων των χρηστών του ελληνικού και κοινοτικού δικαίου βιομηχανικής ιδιοκτησίας.

Ενισχύει πρωτοβουλίες που στοχεύουν στη συνεργασία μεταξύ πιστοποιημένων συμβούλων ευρεσιτεχνίας και δικηγόρων δικαίου πνευματικής και βιομηχανικής ιδιοκτησίας.

Καταρτίζει προγραμματικές συμφωνίες και γενικότερα να αναπτύσσει πρωτοβουλίες ευαισθητοποίησης σε συνεργασία με διεθνείς οργανισμούς και ανώτατα εκπαιδευτικά ιδρύματα της Ελλάδας, με την επιφύλαξη του άρθρου 48 του Ν. 4485/2017 (Α' 114), και του εξωτερικού ή άλλους φορείς με αντικείμενο την κατάρτιση και εκπαίδευση των συμβούλων ευρεσιτεχνίας, την ενίσχυση ερευνητικών δραστηριοτήτων που μπορούν να οδηγήσουν σε κατοχύρωση τίτλων βιομηχανικής ιδιοκτησίας και την επιβολή δικαιωμάτων διανοητικής ιδιοκτησίας.

Πραγματοποιεί σε συνεργασία με τους φορείς της προηγούμενης περίπτωσης ερευνητικά προγράμματα που αφορούν στη βιομηχανική ιδιοκτησία και τη συνεισφορά της στην καινοτομία.

Βράβευση Εφευρετών

Ο ΟΒΙ επιβεβαιώνοντας τη συνεχή δέσμευσή του για την ενίσχυση και αύξηση της ελληνικής εφευρετικότητας, διοργανώνει από το 2002 διαγωνισμό βράβευσης των σπουδαιότερων ελληνικών εφευρέσεων. Η βράβευση εφευρετών συμβάλλει στη συλλογική αναπτυξιακή προσπάθεια και λειτουργεί ως κίνητρο εφευρετικότητας και προστασίας των τεχνολογικών επιτευγμάτων με ΔΕ. Η τελευταία απονομή βραβείων σε διακεκριμένες εφευρέσεις το 2021 συνέπεσε με τη συμπλήρωση 100 ετών από την πρώτη κατοχύρωση εφεύρεσης στην Ελλάδα.

Συμμετοχή στο Πρόγραμμα AUTHENTICITIES

Ο ΟΒΙ επιδιώκοντας την ευαισθητοποίηση του κοινού για θέματα Διανοητικής Ιδιοκτησίας (ΔΙ) και τη διαμόρφωση νοοτροπίας αγοράς αυθεντικών προϊόντων, συμμετέχει από το 2020 στο Πρόγραμμα AUTHENTICITIES του Γραφείου Διανοητικής Ιδιοκτησίας της Ευρωπαϊκής Ένωσης (EUIPO) με τη συμμετοχή των Δήμων Θεσσαλονίκης, Μυκόνου και Κέρκυρας.

Το Project AUTHENTICITIES, ξεκίνησε πιλοτικά στα τέλη του 2017 και αποτελεί μια συντονισμένη προσπάθεια του EUIPO σε στενή συνεργασία με τα γραφεία ΔΙ των χωρών μελών της ΕΕ για την καλλιέργεια στους Ευρωπαίους πολίτες νοοτροπίας αγοράς αποκλειστικά αυθεντικών προϊόντων, προκειμένου να προστατευθούν οι Ευρωπαϊκές επιχειρήσεις και η ευρωπαϊκή οικονομία από την παραβίαση των ΔΔΙ.

Στο πλαίσιο του προγράμματος, δίνεται βαρύτητα σε ομάδες στόχους που μακροχρόνια θα λειτουργήσουν πολλαπλασιαστικά για τις επόμενες γενιές, όπως φοιτητές και μαθητές καθώς επίσης και σε ομάδες στόχους που έχουν αρμοδιότητα στον εντοπισμό και στην αποκάλυψη της παραβίασης, όπως οι αρχές επιβολής (ΣΔΟΕ, αστυνομία και δημοτική αστυνομία, τελωνεία, λιμενικό). Στην διάρκεια του προγράμματος πραγματοποιείται πλήθος δράσεων ενημέρωσης και εκπαίδευσης με αποδέκτη το ευρύ κοινό των πόλεων που έχουν ενταχθεί στο πρόγραμμα.

Το Ευρωπαϊκό δίκτυο των AUTHENTICITIES, διευρύνεται διαρκώς με την ένταξη νέων πόλεων που πληρούν τις προδιαγραφές.

Παιδικό Εκπαιδευτικό Πρόγραμμα

Ο ΟΒΙ, με στόχο την ενθάρρυνση της εφευρετικότητας στην Ελλάδα από πολύ μικρή ηλικία και τη δημιουργία αντίστοιχης νοοτροπίας στις νέες γενιές, ανέπτυξε το 2007 εκπαιδευτικό πρόγραμμα για μαθητές της Ε' και Στ' τάξης του Δημοτικού, με το οποίο τους εισάγει στις αρχές της Διανοητικής Ιδιοκτησίας. Στο δημιουργικό μέρος του προγράμματος, τα παιδιά καλούνται να παρουσιάσουν τις ιδέες τους, ενώ, οι καλύτερες προτάσεις βραβεύονται σε ειδική διοργάνωση. Η τελευταία απονομή παιδικών βραβείων για εφευρέσεις και βιομηχανικά σχέδια πραγματοποιήθηκε το 2022. Το πρόγραμμα, τυγχάνει μεγάλης απήχησης και το έχουν παρακολουθήσει δεκάδες σχολεία της Αττικής. Επιπλέον, στο πλαίσιο του Προγράμματος Authenticities, το πρόγραμμα υλοποιείται πλέον και σε σχολεία των πιστοποιημένων ως Authenticities πόλεων.

Οργάνωση Υπηρεσίας για την ενίσχυση νεοφυών και μικρομεσαίων επιχειρήσεων στη διερεύνηση και κατοχύρωση ευρεσιτεχνίας

Ο Οργανισμός με στόχο την καλύτερη οργάνωση των υπηρεσιών του προκειμένου αυτές να ικανοποιούν τις σύγχρονες ανάγκες των χρηστών της Διανοητικής Ιδιοκτησίας προχώρησε στην υλοποίηση του έργου ΕΣΠΑ με τίτλο «Οργάνωση Υπηρεσίας για την ενίσχυση Νεοφυών και Μικρομεσαίων Επιχειρήσεων στη διερεύνηση και κατοχύρωση ευρεσιτεχνίας», στο πλαίσιο της Πράξης «ΟΡΓΑΝΩΣΗ ΥΠΗΡΕΣΙΑΣ ΓΙΑ ΤΗΝ ΕΝΙΣΧΥΣΗ ΝΕΟΦΥΩΝ ΚΑΙ ΜΙΚΡΟΜΕΣΑΙΩΝ ΕΠΙΧΕΙΡΗΣΕΩΝ ΣΤΗ ΔΙΕΡΕΥΝΗΣΗ ΚΑΙ ΚΑΤΟΧΥΡΩΣΗ ΕΥΡΕΣΙΤΕΧΝΙΑΣ». Το έργο προβλέπεται να έχει ολοκληρωθεί εντός του 2023 και αναμένεται να ενισχύσει τον ΟΒΙ στο έργο της στήριξης των ελληνικών επιχειρήσεων στην καινοτομική τους δραστηριότητα.

Διοργάνωση εκδηλώσεων Ευαισθητοποίησης σε θέματα Βιομηχανικής Ιδιοκτησίας

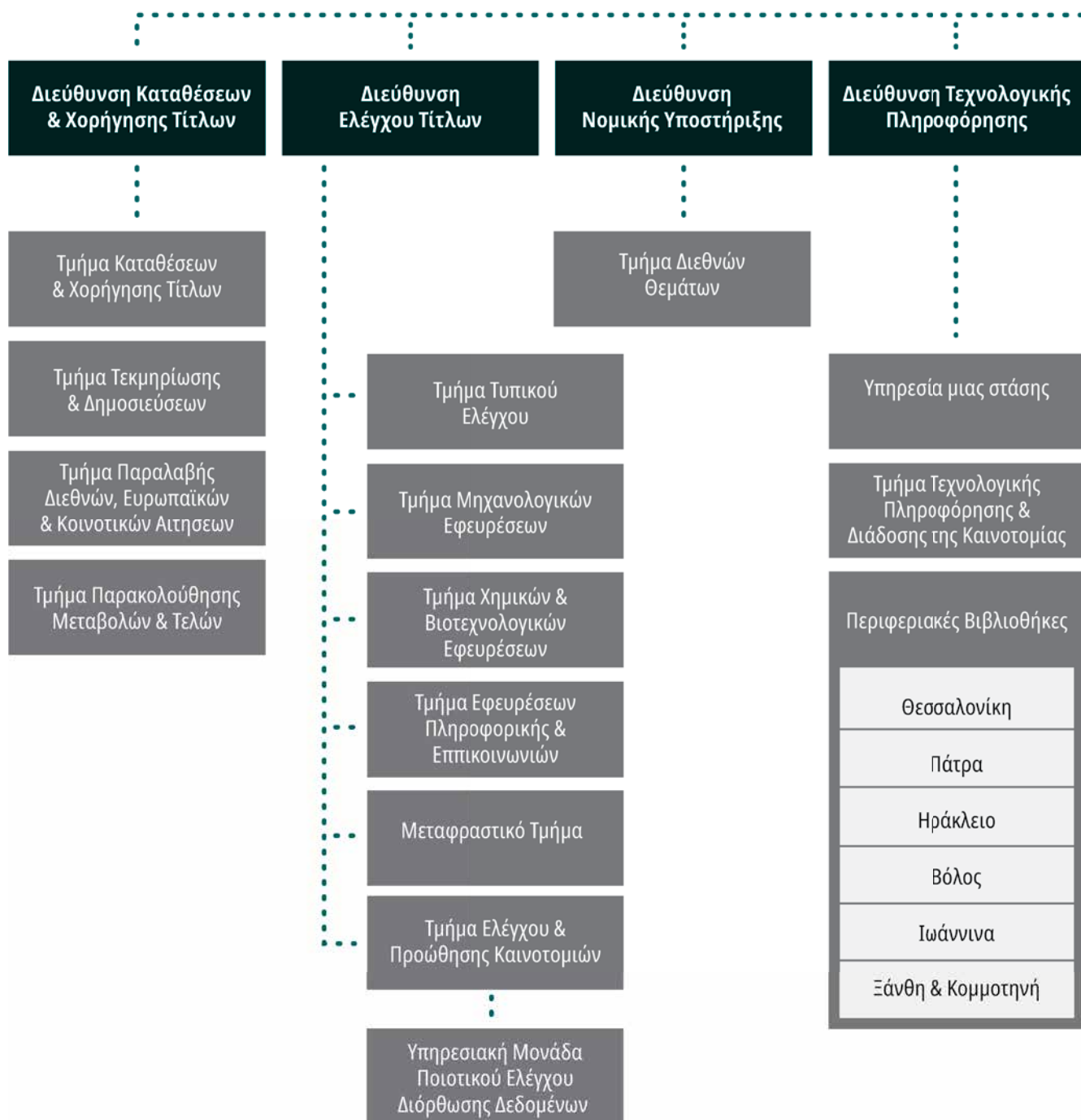
Ο ΟΒΙ δραστηριοποιείται έντονα στην ενημέρωση και ευαισθητοποίηση των χρηστών του (όπως ιδιώτες, Ακαδημαϊκά Ιδρύματα, Ερευνητικά Κέντρα, Τεχνολογικά Πάρκα, κλπ) σε θέματα Βιομηχανικής Ιδιοκτησίας, διοργανώνει ημερίδες, εκπαιδευτικά σεμινάρια, εργαστήρια, επισκέψεις και συμμετέχει σε εκθέσεις και εκδηλώσεις άλλων φορέων.

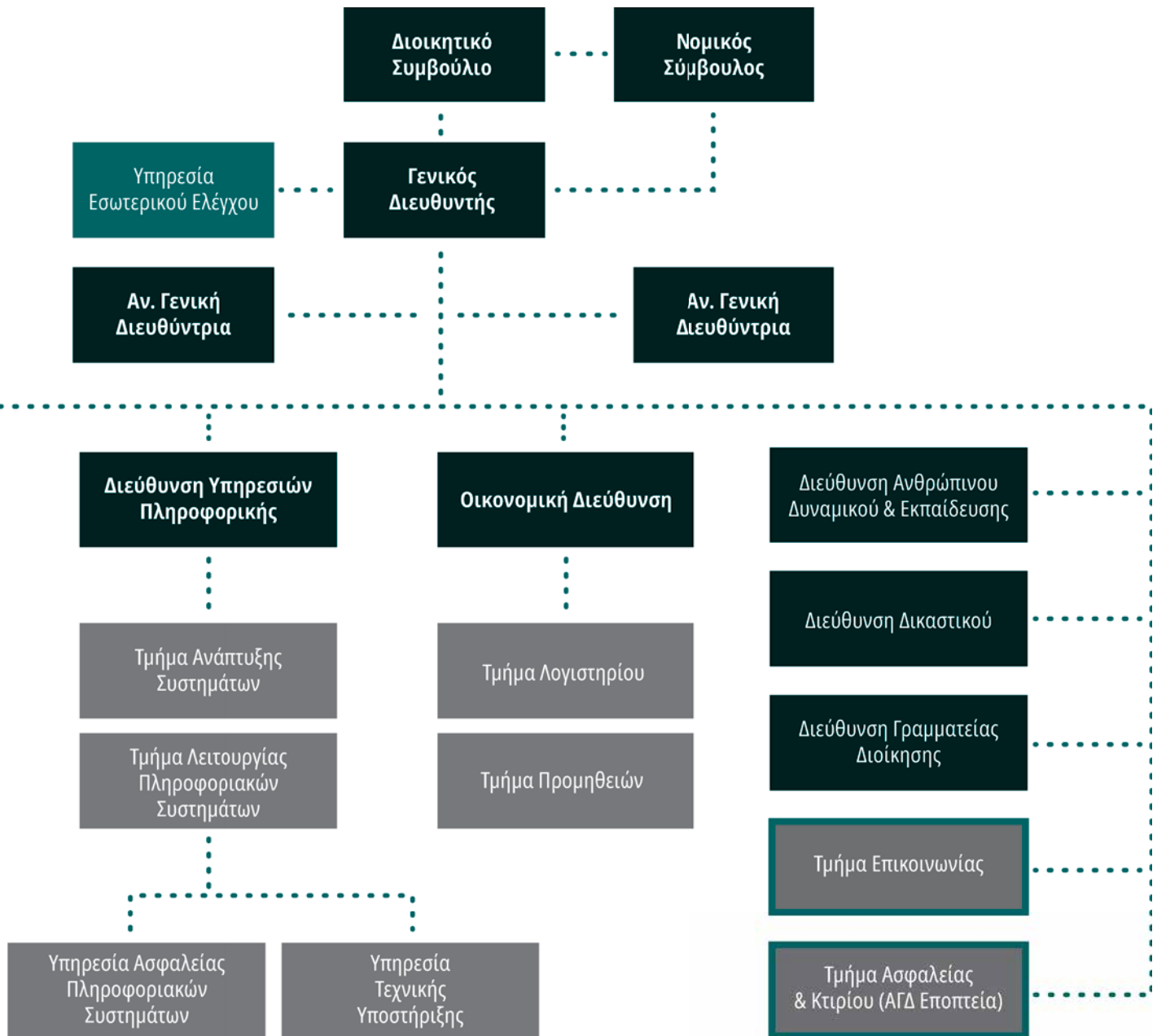


5

Κεφάλαιο

Οργανωτική διάρθρωση του Οργανισμού





ΣΗΜΕΙΩΣΗ: Από 16 Μαΐου 2022, το σύνολο των αρμοδιοτήτων και την πλήρη ευθύνη για τα Εμπορικά Σήματα έχει ο ΟΒΙ.



Γιάννη Σταυρουλάκη 5
151 25 Παράδεισος Αμαρουσίου

T: 210 6183500
e-mail: info@obi.gr

www.obi.gr