



**ΟΡΓΑΝΙΣΜΟΣ  
ΒΙΟΜΗΧΑΝΙΚΗΣ  
ΙΔΙΟΚΤΗΣΙΑΣ**

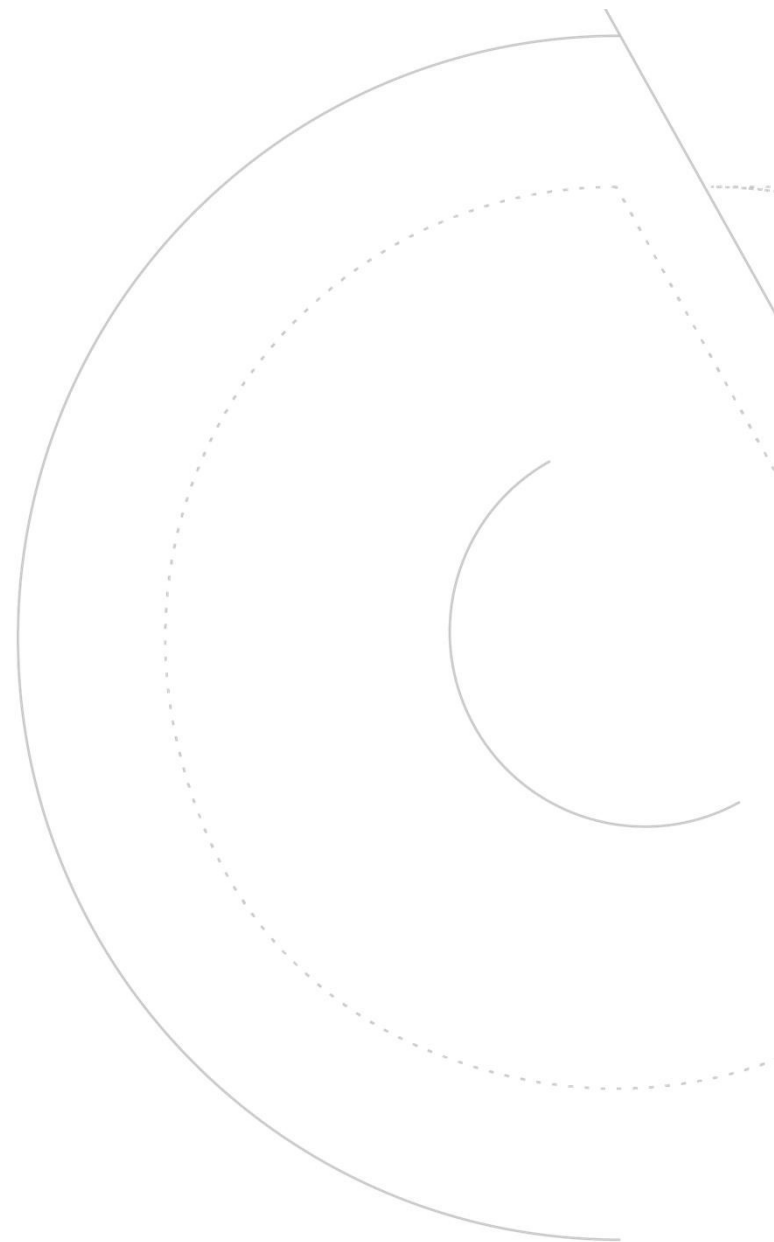
**Η προστασία των  
Εμπορικών Σημάτων  
στην Ελλάδα**

**Ανδριανή Μαρίνου**  
Δικηγόρος LL.M. Διεθνούς Εμπορικού Δικαίου

T: 210 618 3500  
email: [info@obi.gr](mailto:info@obi.gr)

Γ. Σταυρουλάκη 5  
151 25 Παράδεισος Αμαρουσίου

[www.obi.gr](http://www.obi.gr)



# Σκοπός του ΟΒΙ

---

*Ο Οργανισμός Βιομηχανικής Ιδιοκτησίας (ΟΒΙ) είναι ο αποκλειστικά αρμόδιος φορέας στην Ελλάδα για την κατοχύρωση ευρεσιτεχνιών (patents), εμπορικών σημάτων (trademarks) και βιομηχανικών σχεδίων (designs).*

*Επίσης, παρέχει τεχνολογική πληροφόρηση από δημοσιευμένα Διπλώματα Ευρεσιτεχνίας (ΔΕ).*



Δίκαιο  
Βιομηχανικής  
Ιδιοκτησίας

Ένα σύνολο κανόνων δικαίου που  
ρυθμίζουν την οικονομική  
δραστηριότητα του προσώπου

# ΛΟΓΟΙ ΠΡΟΣΤΑΣΙΑΣ ΕΜΠΟΡΙΚΩΝ ΣΗΜΑΤΩΝ

- Διακριτική Λειτουργία / Λειτουργία προέλευσης
- Διαφημιστική Λειτουργία
- Εγγυητική Λειτουργία

# ΛΟΓΟΙ ΠΡΟΣΤΑΣΙΑΣ ΕΜΠΟΡΙΚΩΝ ΣΗΜΑΤΩΝ

Μέσο  
διαφοροποίησης  
από τους  
ανταγωνιστές

Brand Loyalty –  
Αφοσίωση στη  
μάρκα

Μονοπώλιο  
χρήσης

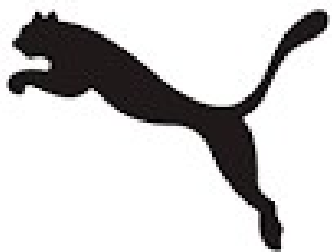
Σημαντικό άυλο  
περιουσιακό  
αγαθό της  
επιχείρησης

Μέσο  
μεγιστοποίησης  
κερδών

Πολυετής  
προστασία

Αξίωση  
αποζημίωσης

- ΕΜΠΟΡΙΚΑ ΣΗΜΑΤΑ



Το σήμα μπορεί να **αποτελείται** από οποιαδήποτε σημεία, ιδίως λέξεις, ονόματα προσώπων, ψευδώνυμα, απεικονίσεις, σχέδια, γράμματα, αριθμούς, ήχους, σχήματα προϊόντων ή συσκευασίες αυτών, τα οποία είναι **ικανά να διακρίνουν** τα προϊόντα ή τις υπηρεσίες μιας επιχείρησης από εκείνα άλλων και μπορούν να **αναπαρίστανται** στο μητρώο εμπορικών σημάτων κατά τρόπο που να επιτρέπει στις αρμόδιες αρχές και στο κοινό να προσδιορίζουν με **σαφήνεια και ακρίβεια** το αντικείμενο της προστασίας που παρέχεται στον δικαιούχο τους.



# ΕΙΔΗ ΣΗΜΑΤΩΝ

• ΛΕΚΤΙΚΟ

• ΑΠΕΙΚΟΝΙΣΤΙΚΟ

• ΤΡΙΣΔΙΑΣΤΑΤΟ

• ΘΕΣΗΣ

• ΜΟΤΙΒΟΥ

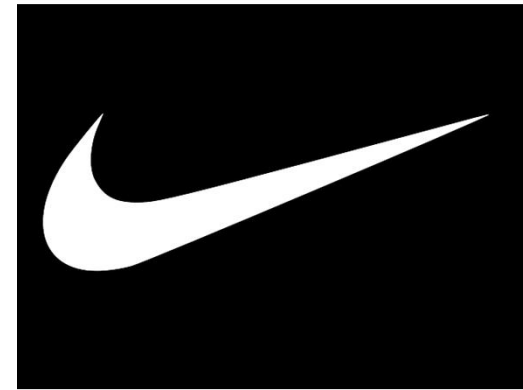
• ΣΥΝΙΣΤΑΜΕΝΟ ΣΕ  
ΧΡΩΜΑ

• ΗΧΟΥ

• ΚΙΝΗΣΗΣ

• ΟΠΤΙΚΟΑΚΟΥΣΤΙΚΟ

• ΟΛΟΓΡΑΦΙΚΟ



**NESPRESSO**

**L'ORÉAL**

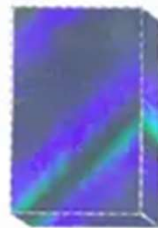
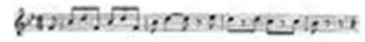
**Good food, good life.**

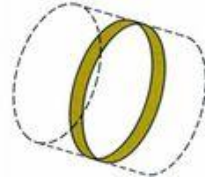
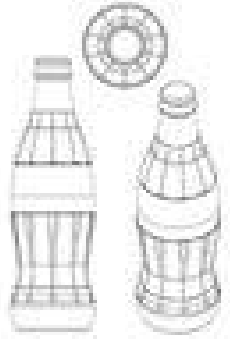
**Think different.**

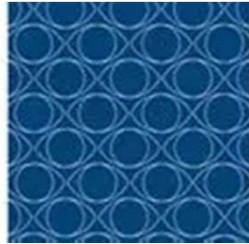
**JUST DO IT**

**What else?**

**Because You're Worth It?**



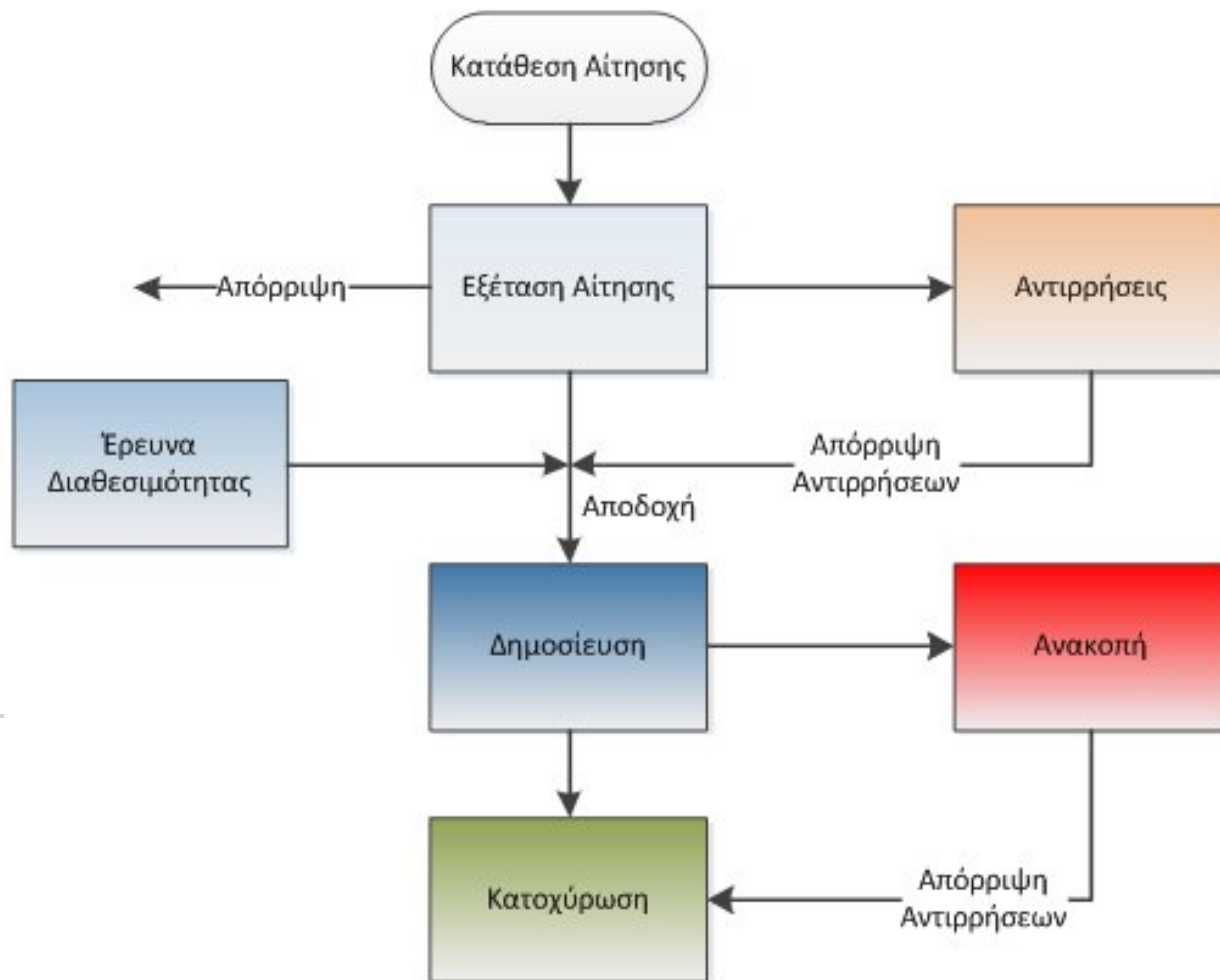




# Προϋποθέσεις καταχώρισης Εμπορικών Σημάτων



# Διαδικασία Κατοχύρωσης Εθνικού Εμπορικού Σήματος



Κριτήριο	Εθνικό Εμπορικό Σήμα	Ευρωπαϊκό Εμπορικό Σήμα (ΕΥΤΜ)
Περιοχή Κάλυψης	Μόνο στην Ελλάδα	ΕΕ
Αρμόδιος Φορέας	Οργανισμός Βιομηχανικής Ιδιοκτησίας	Γραφείο Διανοητικής Ιδιοκτησίας της ΕΕ
Κόστος Καταχώρισης	Χαμηλότερο (εξαρτάται από τις κλάσεις προϊόντων και υπηρεσιών)	Υψηλότερη
Διαδικασία Καταχώρισης	Απλούστερη και ταχύτερη	Πιο περίπλοκη, έλεγχοι σε όλα τα κ-μ
Περίοδος Ανακοπών	3μηνη περίοδος για υποβολή ανακοπών	3μηνη περίοδος για υποβολή ανακοπών από όλα τα κ-μ
Διάρκεια Προστασίας	10 χρόνια, με δυνατότητα ανανέωσης	10 χρόνια, με δυνατότητα ανανέωσης
Διαθεσιμότητα και σύγκρουση	Έλεγχος μόνο για συγκρούσεις με άλλα εθνικά σήματα	Έλεγχος για συγκρούσεις με σήματα σε όλα τα κράτη μέλη
Χρήση/ Απορρέοντα Δικαιώματα	Προστασία και αποκλειστικό δικαίωμα δικαιούχο μόνο εντός Ελλάδας	Προστασία και επιβολή σε όλες τις χώρες της ΕΕ

# Ιστοσελίδες και Βάσεις Δεδομένων

---

- Αναζητήστε πληροφορίες στην ιστοσελίδα του OBI
  - <https://www.wipo.obι.gr>
- Στην ιστοσελίδα του EUIPO – και ιδίως στο TM View
  - <https://www.euipo.europa.eu/en>
- Στην ιστοσελίδα του WIPO
  - <https://www.wipo.int/trademarks/en/>



TMview



Σας ευχαριστούμε